



i15

Анализатор газов
крови и электролитов

Параметр	Диапазон значений	Разрешающая способность	Метод измерения
pH (pH единицы)	6.5 – 8.20	0.001	Потенциометрический датчик
pO ₂ (мм рт. ст)	10 – 700	0.1	Амперометрический датчик
pCO ₂ (мм рт. ст)	10 – 150	0.1	Потенциометрический датчик
Na (ммоль/л)	100 – 180	0.1	Потенциометрический датчик
K (ммоль/л)	2.0 – 9.0	0.01	Потенциометрический датчик
Ca (ммоль/л)	0.25 – 2.5	0.01	Потенциометрический датчик
Cl (ммоль/л)	65 – 140	0.1	Потенциометрический датчик
Glu (мг/дл или ммоль/л)	20 – 700\1.1 – 38.9	1/0.1	Амперометрический датчик
Lac (мг/дл или ммоль/л)	0.3 -20\ 2.7 – 180.2	0.01/0.1	Амперометрический датчик
Hct (% или доля)	10 – 75 0.10 – 0.75	1%/0.01	Кондуктометрический датчик

Specification

Производительность	Результат готов всего в течение минуты после аспирации образца
Объем образца	110мкл
Контроль качества	3-х или 5-ти уровневый КК, Внешний электронный симулятор
Экран	7-дюймовый цветной ЖК экран, 800*480
Интерфейс	4 x USB 2.0 порта, 1 x RS232, WLAN
Устройство ввода	Сенсорный экран и сканер штрих-кодов
Источник питания	100~240VAC, 50/60Hz
Батарея	4200мАч перезаряжаемая литий-ионная батарея, до 50 анализов
Размеры (Ш*В*Д)	238*153*310 мм
Вес	3.65 кг
Условия эксплуатации	10 °C-31 °C; %RH: 25%-80%; 700 -1066 КПа

О компании Edan

Компания Edan является одним из ведущих поставщиков медицинского оборудования. Ее деятельность посвящена улучшению качества жизни людей во всем мире с помощью предоставления значимых, инновационных и высококачественных медицинских товаров и услуг. Более 20 лет компания Edan является новатором в создании комплексной линейки медицинских решений, которые могут быть использованы в самых различных медицинских областях, в том числе:

- Акушерство и гинекология
- ЭКГ-диагностика
- Ультразвуковая диагностика
- Мониторы пациента
- In-Vitro диагностика
- Ветеринария
- Исследования по месту лечения (Point-of-Care Testing)

Врачи во всем мире уверены в революционных медицинских технологиях компании Edan и исключительной клиентской поддержке.



Edan Instruments, Inc. | 3/F-B, Nanshan Medical Equipments Park,
1019# Nanhai Rd., Shenzhen | 518067 P.R. China
+86.755.26898326 | www.edan.com.cn | info@edan.com.cn



RUS-POCT-I15-V2.0-20150120

© 2015 Edan Instruments, Inc. Все права защищены. Особенности и технические характеристики могут быть изменены без предварительного уведомления. Любое воспроизведение, копирование или передача не может быть осуществлена без письменного разрешения компании.

i15

Анализатор газов крови и электролитов



Подключение через LAN/Wi-Fi

Встроенный принтер и USB хранилище



i15 trailer

Портативный, легкий

- Проведение до 50 тестов при полностью заряженном аккумуляторе
- Возможность ставить диагноз в лаборатории, пункте оказания помощи или у постели пациента

Простой, быстрый и удобный

- Не требует никакого обслуживания
- Минимизирует ручной труд и снижает требования к обучению
- Автоматическая аспирация образца
- Результат готов всего в течение минуты после аспирации образца

Точный и надежный

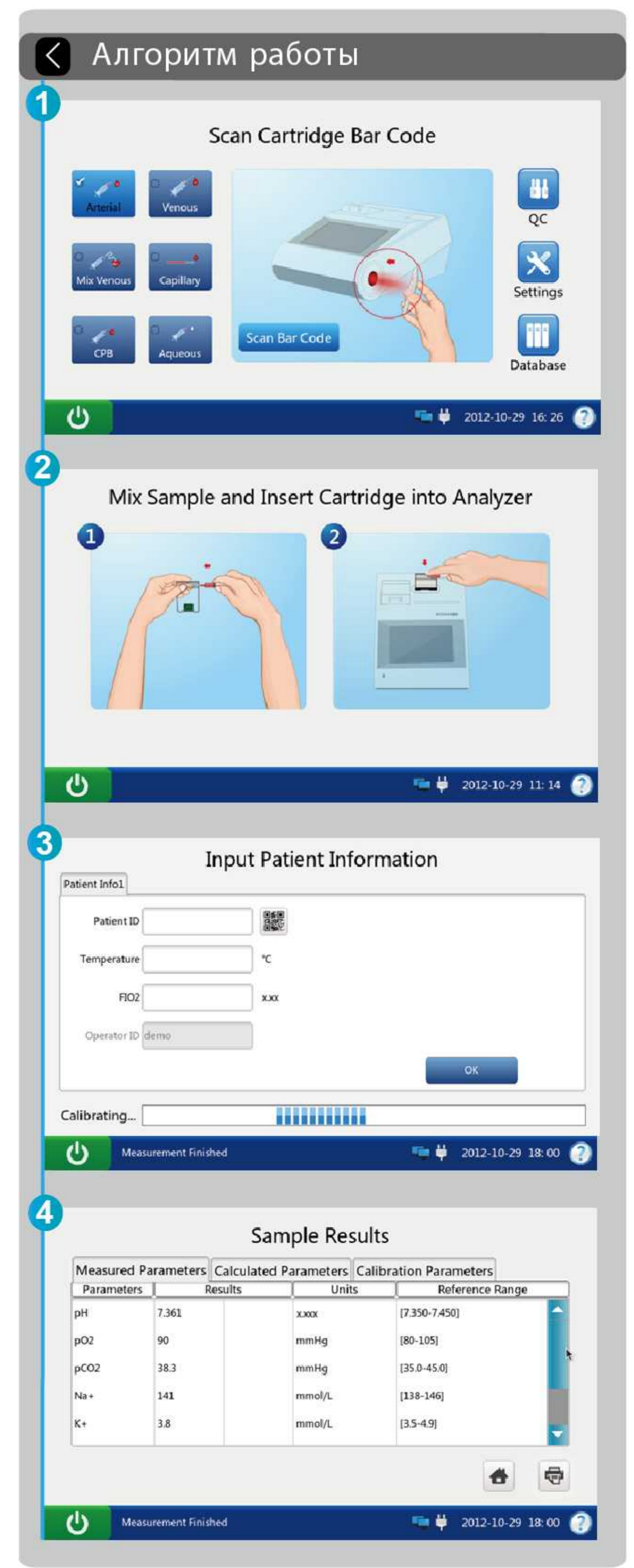
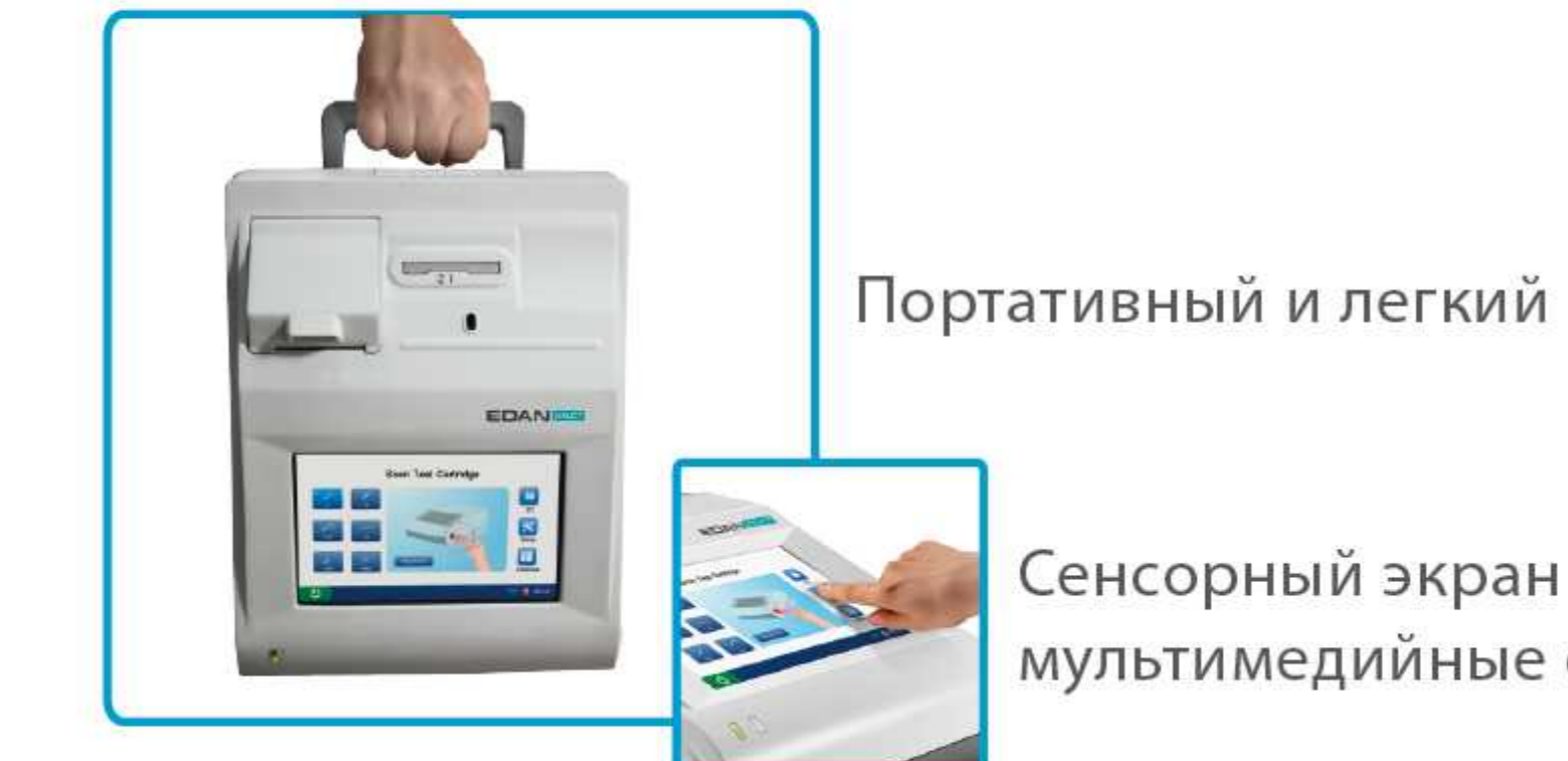
- Инновационные технологии контроля жидкости в микрочипе и многофункциональной микросенсорной мембраны
- Высокая чувствительность и точность
- Калибратор, Контроль качества и Электронный симулятор гарантируют ТРОЙНУЮ надежность результатов

Гибкая система управления данными

- Внесение информации о пациенте с помощью считывателя штрих-кода/QR кода
- Возможность хранения данных до 10 000 пациентов
- 4 USB порта и LAN/WiFi для управления данными
- Дополнительное программное обеспечение для управления данными

Картридж для измерения нескольких параметров

- Несколько популярных параметров в одном картридже, включая газы крови, электролиты и метаболиты
- Никакой контаминации благодаря одноразовым картриджам
- Долгий срок хранения при комнатной температуре



i15

Анализатор газов крови и электролитов

Система управления качеством i15
Тройная гарантия результата



Различные варианты картриджей

	pH	pCO ₂	pO ₂	Na	K	Cl	Ca	Hct	Glu	Lac
BG3	—	—	—	—	—	—	—	—	—	—
BG8	—	—	—	—	—	—	—	—	—	—
BG4	—	—	—	—	—	—	—	—	—	—
BG9	—	—	—	—	—	—	—	—	—	—
BG10	—	—	—	—	—	—	—	—	—	—
BC4	—	—	—	—	—	—	—	—	—	—

Расчитываемые значения: cH+, HCO₃-act, HCO₃-std, BE(ecf), BE(B), BB(B), ctCO₂, sO₂(est), Ca++(7.4), AnGap, tHb(est), pO₂(A-a), pO₂(a/A), RI, pO₂/FIO₂, cH+(T), pH(T), pCO₂(T), pO₂(T), pO₂(A-a)(T), pO₂(a/A)(T), RI(T), pO₂(T)/FIO₂

Тесты в разработке: АМК/Мочевина и Креатинин, Коагуляционные тесты (АВС, АЧТВ, ПВ), иммунологическая панель